

20ème journée plénière de l'OMéDIT

Centre-Val de Loire – Blois le 10 septembre 2024



Parcours de soins des patients âgés : coordination pharmaceutique ville- hôpital pour la prise en charge thérapeutique sur le territoire du GHT 49

Dr Laurence Spiesser-Robelet,
Pharmacien MCU-PH, CHU Angers

Dr Jean-Louis Laffilhe,
Pharmacien Coordonnateur PARTAGE



Observatoire des
Médicaments
Dispositifs médicaux
Innovations **T**hérapeutiques

Plan de la présentation

Construire



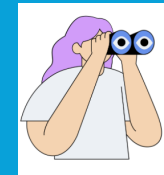
Résultats



Parcours



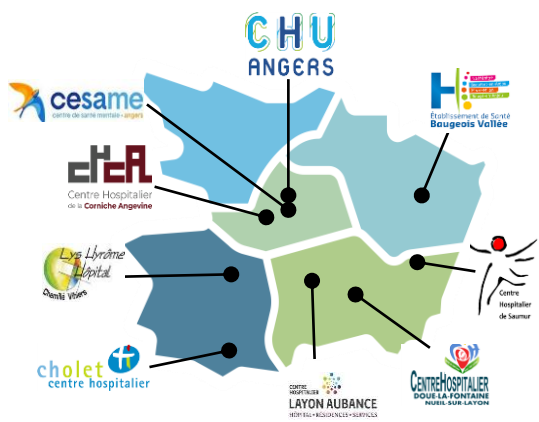
Perspectives



Construire une relation durable



Construire en commun la Pharmacie Clinique territoriale



GHT₄₉
GROUPEMENT HOSPITALIER DE TERRITOIRE
DE MAINE-ET-LOIRE



PHARMACIE CLINIQUE



**PROJET PHARMACEUTIQUE
PARTAGÉ**




9 établissements
publics de Santé




234 Officines
en Maine et Loire


Construire une relation au service du patient



 Patients âgés polymédiqués

 Logique de parcours de santé

 Transmission sécurisée-informations pertinentes

 Latrogénie aux points de transition

 **Pharmacie Clinique hospitalière et officinale**



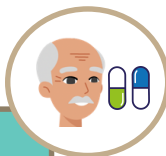
**Financement ARS
Pays de la Loire
Fond d'intervention Régional
Pour 3 ans**

- Optimiser le lien ville-hôpital sur la prise en charge médicamenteuse
- Sécuriser les échanges de données en Santé
- Développer et harmoniser les activités territoriales de Pharmacie clinique

Construire le parcours médicamenteux du patient



Patients âgés polymédiqués



- Population Commune : critères du BPM
- Parmi ces patients choix laissé aux PUI selon activités et ressources pharmaceutiques



Outil numérique commun

- Conciliation médicamenteuse entrée et sortie
- Sécuriser la communication de données de santé



Pharmacien coordonnateur



- Pharmacien d'officine connaissant le fonctionnement hospitalier
- Déploiement, accompagnement des pharmaciens et suivi du dispositif +++



Partenariats

- Etudiants de Pharmacie +++
- Soutien, promotion du dispositif, informations des acteurs: CROP, CPAM, URPS, ARS

Construire PARTAGE GHT 49



Création d'un réseau Pharmaciens solide



Réunions de proximité

- Pharmaciens d'officine et hospitaliers du territoire
- Dans structures de soins: MSP, CPTS
- CPAM Maine et Loire

Formation des acteurs

- Conciliation médicamenteuse
- Outil numérique commun

Implication des étudiants

- Internes en Pharmacie
- 5^e année en stage hospitalier
- 6^e année en stage officinal

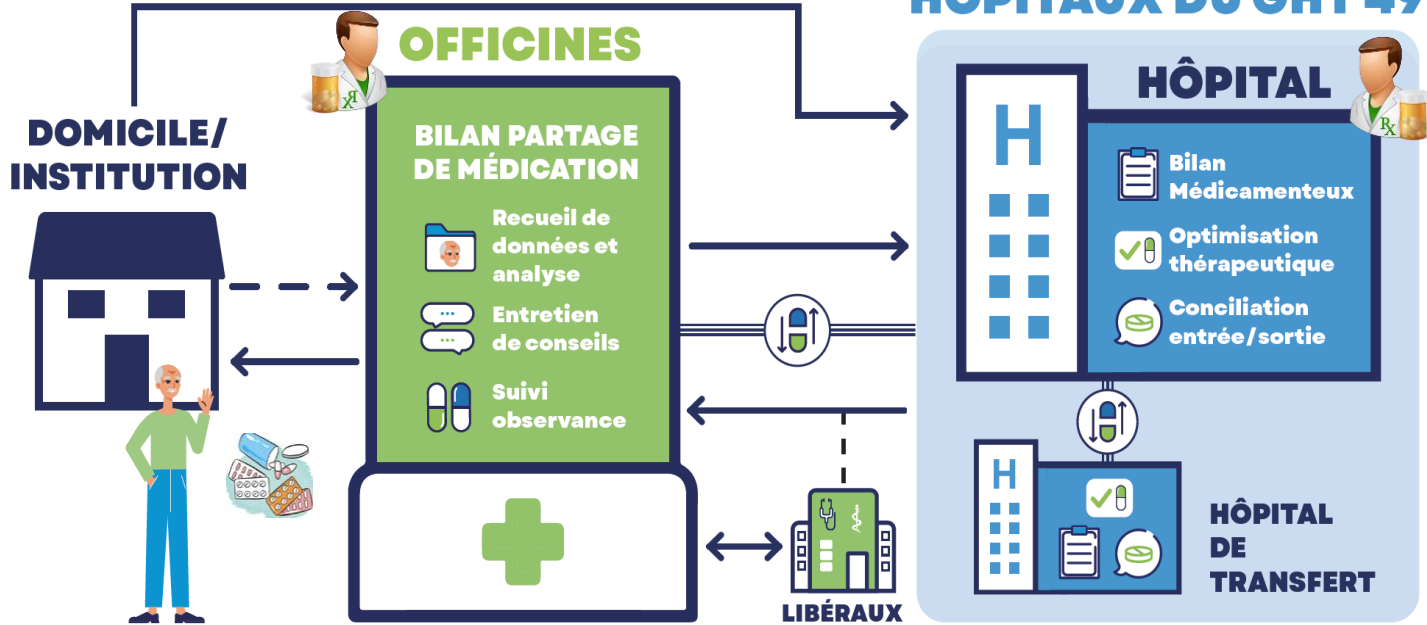
Accompagnement du coordonnateur

- Démarrage
- Inclusions et suivi parcours

Le parcours PARTAGE GHT 49



Le parcours PARTAGE GHT 49



Depuis
juin 2021



CONNEXION SÉCURISÉE



PLATEFORME SOCLE LIEN VILLE-HOPITAL



MESSAGERIE SÉCURISÉE



CHR ANGERS SITE LARREY
4 R LARREY
49933 Angers, FRANCE
Tél. : 0241353637
N° FINESS : 490000049

À Angers,
Édité le 29/08/2023 par Arnaud JORDY

Conciliation des traitements médicamenteux de sortie

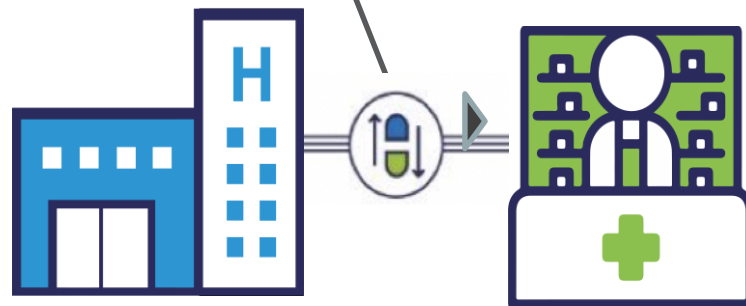
Docteur,
Votre patient a été hospitalisé dans le service « Gériatrie ». Nous avons établi à l'entrée la conciliation de ses traitements pris en routine à son domicile. Vous trouverez ci-dessous le bilan réalisé ainsi que son traitement de sortie et un éventuel complément d'informations dans la rubrique « Commentaires ».

Ce document n'est pas une ordonnance, c'est un support pour vous accompagner dans la prise de vos médicaments.

Bilan médicamenteux optimisé	Statut	Prescription	Commentaire
KARDEGIC 75MG PDR ORALE SACHET ACETYSALICYLATE DL LYSINE 1 sachet midi	Maintenu	KARDEGIC 75MG PDR ORALE SACHET ACETYSALICYLATE DL LYSINE 1 sachet midi	
ATORVASTATINE ACC 40MG CPR ATORVASTATINE CALCIQUE ANHYDRE 1 comprimé soir	Maintenu	ATORVASTATINE ACC 40MG CPR ATORVASTATINE CALCIQUE ANHYDRE 1 comprimé soir	
DIFFU-K 600MG GELULE POTASSIUM CHLORURE 1 gélule matin	Equivalence	DIFFU-K 600MG GELULE POTASSIUM CHLORURE 1 gélule midi	
BISOPROLOL AHL 5MG CPR BISOPROLOL HEMIFUMARATE 1 comprimé matin	Suspendu	N/A	Fréquences cardiaques basses
FUROSEMIDE TVC 500MG CPR FUROSEMIDE 1/2 comprimé matin	Modifié	FUROSEMIDE TVC 500MG CPR FUROSEMIDE 1 comprimé matin	Majoration du traitement suite à insuffisance cardiaque majeure et œdème des membres inférieurs
IZALGI 500MG/25MG GELULE OPIUM PULVERISE, PARACETAMOL 1 gélule matin	Modifié	PARACETAMOL ALM 1G CPR PARACETAMOL RHODAPAP DCP3 1 comprimé toutes les 8 heures si besoin	Absence de douleur aiguë donc relai par paracétamol en si besoin



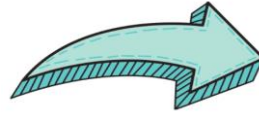
Bilan Médicamenteux de Sortie



Les résultats



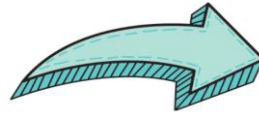
Les résultats



Activité



Clinique



Liens- partenariats



Satisfaction

Activité

Un réseau performant
de pharmaciens
au service d'un
nombre important de
patients



CHU Angers : 9000 patients
CH Saumur : 1100 patients
CESAME : 1200 patients
3 autres CH : 1700 patients



6 Hôpitaux



13 000
Patients*



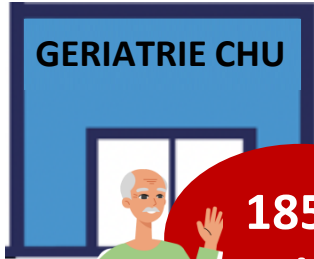
220 Officines (94%)

60 patients
en moyenne
par officine

*Au 07/08/2024, en
un peu plus de 3 ans



Résultats Cliniques



1853*
Patients



1 853 CONCILIATIONS D'ENTRÉE RÉALISÉES (93,1%)

- 53,1% des patients \geq 1 DNI (divergence non intentionnelle)
- En moyenne 2,1 DNI par patient

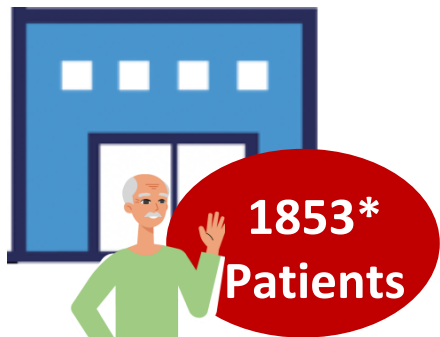


1 698 CONCILIATIONS DE SORTIE RÉALISÉES (89,6%)



- 37,2% des patients \geq 1 DNI
- En moyenne 1,5 DNI par patient

**Du 01/03/21 au 10/09/22*

Résultats Cliniques



*Du 01/03/21 au 10/09/22

DNI	 Conciliation d'entrée	 Conciliation de sortie
Type	<ul style="list-style-type: none">- 50% oublis de traitement- 25% erreurs posologies	<ul style="list-style-type: none">- 39 % oublis de traitement- 33 % erreurs posologies
Classe ATC	<ul style="list-style-type: none">- 33% syst. nerveux- 25% syst. cardiovasculaire- 16% syst. digestif/métabolique	<ul style="list-style-type: none">- 48 % syst. digestif /métabolique- 22% syst. nerveux- 10% syst. cardiovasculaire/sang
Gravité	<ul style="list-style-type: none">- 51% significatives- 14% majeures ou critiques	<ul style="list-style-type: none">- 40 % significatives- 12 % majeures ou critiques



Re-hospitalisations



Taux de re-hospitalisation à 30 jours
Patients inclus PARTAGE GHT 49: 7,6%

RH 30 (2015)

- Patients > 65 ans: 16,3%
- Patients > 75 ans: 18,4%



Signal mais évaluation à poursuivre, re-hospitalisations multifactorielles



Liens- partenariats

Favoriser les BPM



CHU ANGERS  N° FINESS 490000049 4 rue LARREY 49933 ANGERS CEDEX 9 Tél. : 02 41 35 36 37 Identité nationale de santé (INS) 	Docteur N° RPPS : Service : Gériatrie - Unité 2213 Secteur d'hospitalisation Bleu Tél. : 02 41 35 45 00 Fax : 02 41 35 37 48	Identité nationale de santé (INS) IDENTITÉ PATIENT:
--	---	---

ORDONNANCE DE MEDICAMENTS
Articles L.3223,3° et 4°, L. 324-1 et R. 161-45 du Code de la sécurité sociale

Le 06/10/2023,

Prescriptions relatives au traitement de l'affection de longue durée reconnue (liste ou hors liste)
(AFFECTION EXONERANTE)

- IRBESARTAN 150mg 1 comprimé le matin
- LERCANIDIPINE 10 mg 1 comprimé le matin
- OMEPRAZOLE 20 mg 1 comprimé le soir
- GAVISCON : 1 sachet si douleurs rétro oesophagiennes
- PARACETAMOL 1G toutes les 8 heures si douleurs
- ACUPAN 20MG en solution buvable toutes les 4heures si douleurs
- ZYMAD 80 000UI : 1 ampoule tous les 1ers du mois
- LACTULOSE : 1 sachet si constipation
- QSP : 1 mois

Nous vous invitons à prendre contact avec votre Pharmacien pour réaliser un Bilan Partagé de Médication

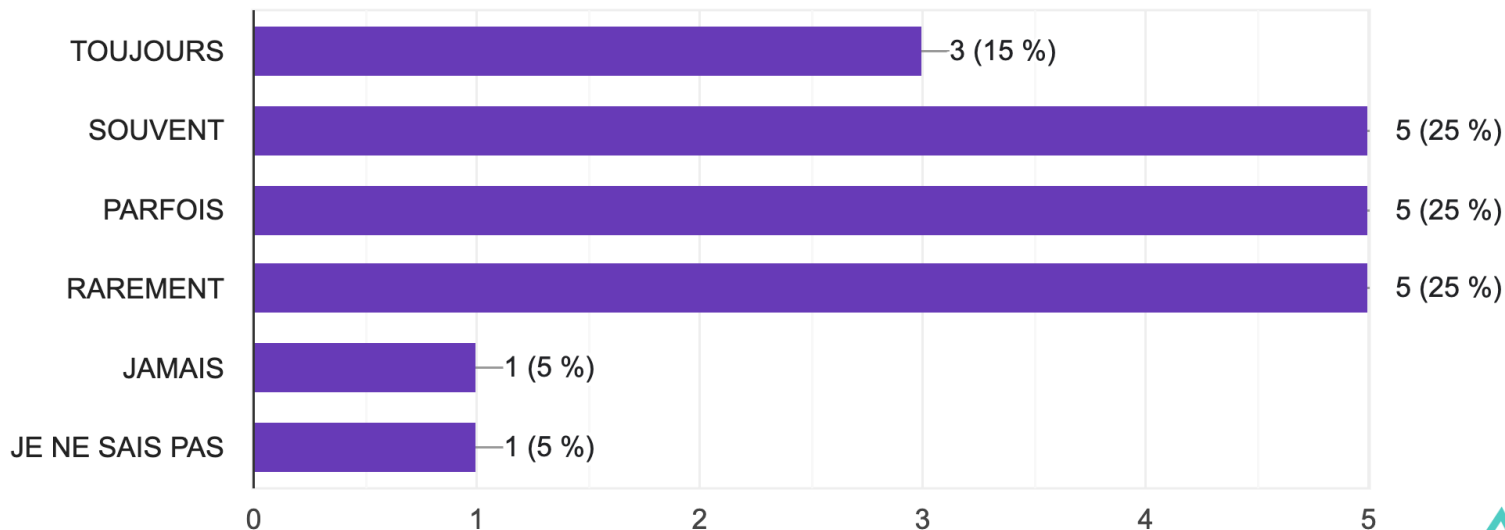
Prescrit par

**Mention indiquée sur
chaque prescription de
sortie de Gériatrie au CHU**



Lorsque cette mention («Nous vous invitons à prendre contact avec votre pharmacien pour réaliser un bilan partagé de médication») apparaît sur l'ordonnance BPM est réalisé par votre équipe pharmaceutique

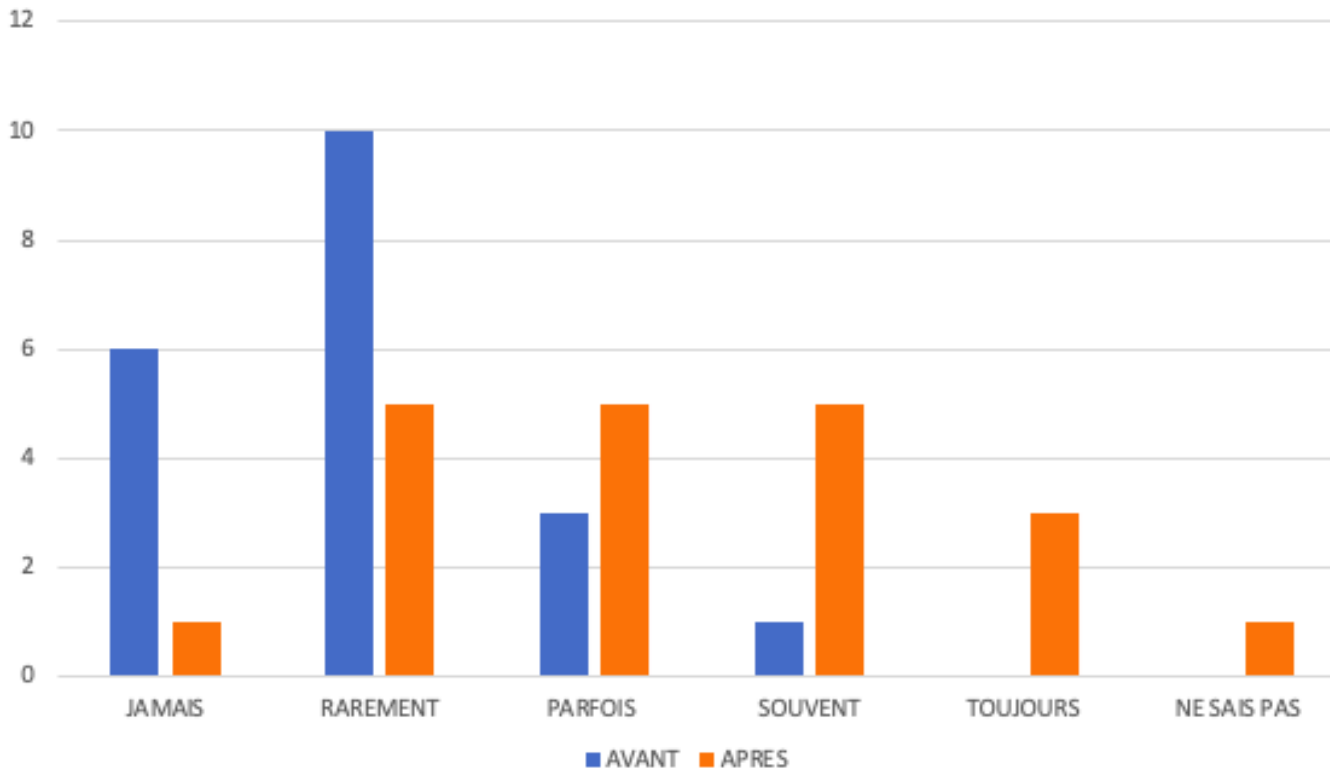
20 réponses



Enquête réalisée en février 2024 auprès de 20 officines du 49 ayant reçu plus de 10 demandes



Comparaison de la fréquence de réalisation de BPM en sortie d'hospitalisation



Enquête réalisée en février 2024 auprès de 20 officines du 49 ayant reçu plus de 10 demandes

Liens- partenariats



**l'Assurance
Maladie**
Agir ensemble, protéger chacun

Maine-et-Loire

Flash Infos

PHARMACIES – 28/09/23

Accompagnement pharmaceutique

Principe > Accompagner et conseiller les patients souffrant de maladies chroniques

La convention nationale des pharmaciens d'officine a notamment pour ambition, de promouvoir la qualité de la dispensation et de **valoriser votre engagement** dans les missions de santé publique que sont le **conseil et l'accompagnement** des patients souffrant de maladies chroniques.

Votre rôle est d'**agir en prévention des risques** auprès des patients que vous accompagnez et de contribuer, par vos conseils, à la **bonne observance des traitements**.

Favoriser les BPM



Dans le cadre de cet accompagnement pharmaceutique, la CPAM 49 s'engage à vos côtés pour mieux faire connaître aux patients l'accompagnement médicamenteux individualisé, par l'envoi d'un courrier personnalisé les invitant à faire réaliser par vos équipes pharmaceutiques un BPM.

> Ce courrier sera expédié à compter d'octobre 2023.

Il concernera, de manière échelonnée, les patients de plus de 65 ans polymédiqués du régime général.

Ceux-ci seront donc susceptibles de vous présenter ce document et nous souhaitons donc vous en avertir.

NR : attention, il ne sera pas nécessaire de transmettre l'invitation envoyée à vos patients lors de votre facturation




Liens- partenariats



Favoriser les BPM



Envoi aux 18 000
personnes
concernées dans
le Maine et Loire

 **L'Assurance
Maladie** | Maine-et-Loire
Agir ensemble, protéger chacun

Mon numéro [REDACTED]
Mon nom ou celui de mon ayant droit : [REDACTED]
Pour mes démarches, j'utilise mon compte ameli :
<https://assure.ameli.fr> [REDACTED]

Le 16 octobre 2023

Vous avez plus de 65 ans ?
Vous souffrez d'une maladie chronique ?
Vous prenez plusieurs médicaments ?
Vous estimez que vous prenez trop de médicaments ?

Savez-vous que :

- 6 patients sur 10 oublient parfois leur traitement
- 2 patients sur 10 sont victimes d'accident médicamenteux

Mieux vivre votre traitement, c'est aussi l'affaire de votre pharmacien !

N'hésitez pas à demander à votre pharmacien un accompagnement. En 2 à 3 entretiens confidentiels par an, votre pharmacien vous apportera :

- **Plus de sécurité pour votre santé, en collaboration avec votre médecin :** comment mieux combattre les effets indésirables, repérer une utilisation inappropriée, améliorer leur tolérance...
- **Une écoute et une analyse personnalisées de vos besoins :** adapter les heures de prises de vos médicaments en tenant compte de vos habitudes et de vos contraintes ...
- **Des conseils au quotidien :** fournir des conseils pratiques d'utilisation, des astuces pour limiter les oublis...

Aucune avance de frais pour vous ; cet accompagnement est entièrement pris en charge par votre caisse d'assurance maladie. Il vous suffit de présenter à votre pharmacien, l'invitation ci-jointe.

Votre Pharmacien est votre allié dans le traitement de votre maladie chronique !

Votre Conseiller Assurance Maladie

 **L'Assurance
Maladie**

Vous avez plus de 65 ans ?
Vous souffrez d'une maladie chronique ?
Vous prenez plusieurs médicaments en même temps ?

Mieux vivre votre traitement c'est aussi l'affaire de votre pharmacien

**INVITATION A FAIRE
RÉALISER UN BILAN
PARTAGÉ DE
MÉDICATION**

 PLUS DE SÉCURITÉ  UNE ÉCOUTE  DES CONSEILS  UN MEILLEUR SUIVI



Étiquettes de	LOIRE-ATLANTIQUE	MAINE-ET-LOIR	MAYENNE	SARTHE	VENDEE	Total général
2021	845	4258	102	275	177	5657
2022	581	4629	285	381	621	6497
2023	734	4875	316	1050	357	7332
2024 T1	209	1339	75	358	57	2038
Total général	2369	15101	778	2064	1212	21524



Bilans partagés de médication

LOIRET	464	1168	534	25	2191
LOIR-ET-CHER	1018	509	502	205	2234
LOT	145	101	83	19	348
LOT-ET-GARONNE	68	32	48	9	157
LOZERE	34	375	54	34	497
MAINE-ET-LOIR	4258	4629	4875	1339	15101

Nombre de BPM réalisés par département et par an (données CNAM 2021-2022-2023-2024)

Satisfaction



Hospitaliers (Ph H)

Enquête en ligne
35 répondants, dont 34% PH



- 90% : amélioration du lien ville-hôpital
- 89% : outil de communication performant
- 63% : obtention presc. dans la ½ journée

- 88% : amélioration liens entre Ph H
- 60% : amélioration lien avec médecin H

- 92% : amélioration PEC patient à l'entrée
- 97% : amélioration PEC patient à la sortie
- 97% : développement Pharmacie clinique

Lien-ville hôpital

Liens inter-
professionnels

PEC patient



Officinaux

Enquête téléphonique
150 répondants (taux réponse:83%)

- 100% : lien ville Hôpital facilité

- 47% : échange le BMS avec un autre PDS
dont 52% avec les IDE

- 93% : amélioration de la continuité PEC
- 82% : amélioration conseils au patient
- 67% : amélioration suivi des déprescriptions
- 67% : amélioration temps de dispensation

Les perspectives



Perspectives

- **Pérenniser et faire évoluer le dispositif +++**
 - Liens avec d'autres expérimentations pour développer des modèles de parcours à expérimenter
 - Scan des prescriptions dans Hospiville®: gain sécurité et temps
 - Inclusion des médecins et IDE dans le parcours directement sur plateforme Hospiville®
- **Poursuivre les évaluations**
 - Poursuivre la production d'indicateurs d'activités, organisationnels et cliniques
 - Etude suite à appel à projets territorial
- **Travail pluriprofessionnel**
 - Convention médecins 2024 : consultation de déprescription avec l'appui des bilans de médication

Conclusion



- Une réussite **COLLECTIVE+++**
- Un dispositif **simple** qui fonctionne
- Le **développement de la Pharmacie Clinique** sur notre territoire
- **Une amélioration de la prise en charge médicamenteuse des patients**
- Un travail **pluriprofessionnel**
- Des pharmaciens au cœur de leur **mission de santé publique**



**FACULTÉ
DE SANTÉ**
UNIVERSITÉ D'ANGERS



URPS 
Pharmaciens
PAYS DE LA LOIRE



**PARTAGE
GHT 49**



Laurence Spiesser-Robelet - laspiesser-robelet@chu-angers.fr

Jean-Louis Laffilhe - jeanlouis.laffilhe@chu-angers.fr



GHT₄₉
GROUPEMENT HOSPITALIER DE TERRITOIRE
DE MAINE-ET-LOIRE

Observatoire des
Médicaments
Dispositifs médicaux
Innovations Thérapeutiques