



# MÉTHOTREXATE PAR VOIE ORALE : COMMENT SÉCURISER LE RYTHME D'ADMINISTRATION ?



Le méthotrexate est un **médicament à risque**. Je respecte la règle des « 5B » de la Haute Autorité de Santé.

La prise de méthotrexate par **voie orale** s'effectue **une seule fois par semaine**. De graves événements indésirables ont été rapportés en cas d'administration quotidienne.

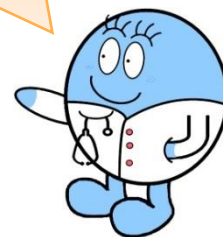
# B

Patient  
Médicament  
Dose  
Voie  
Moment

Le méthotrexate  
par **voie orale**  
(IMETH®,  
NOVATREX®,  
METHOTREXATE BELLON®,  
METHOTREXATE ACCORD)

**JAMAIS PLUS D'UNE FOIS PAR SEMAINE**

Sur le site de l'ANSM, un  
feuillet est destiné aux  
personnels des EHPAD qui  
prennent en charge des  
patients sous méthotrexate



J'ai un doute ?  
Je demande !



## Pour éviter tout risque lors de l'administration du méthotrexate par voie orale :

- ① Être vigilant lors de toute administration de méthotrexate par voie orale
- ② Ne pas le déconditionner à l'avance pour ne pas s'exposer à ce médicament toxique
- ③ Vérifier dans le dossier du patient la posologie du méthotrexate et auprès du médecin ou pharmacien en cas de doute
- ④ Tracer le jour d'administration du méthotrexate
- ⑤ Définir un jour de prise hebdomadaire pour l'ensemble des résidents traités par du méthotrexate par voie orale
- ⑥ Remplir le feuillet disponible sur le site de l'ANSM permettant de tracer l'administration du méthotrexate au patient
- ⑦ Informer immédiatement un médecin devant l'un de ces signes de surdosage : ecchymoses (bleus) ou saignements inexplicables, fatigue inhabituelle, fièvre, plaies ou inflammation de la bouche, nausées, vomissements, diarrhées sévères, selles foncées ou sang dans les selles