



# L'IDENTITOVIGILANCE

## AU SEIN DE L'EHPAD

JE SUIS AIDE-SOIGNANT(E), JE SUIS INFIRMIER(E)



### COMMENT FAIRE AU MIEUX POUR SÉCURISER L'ADMINISTRATION DES MÉDICAMENTS ?

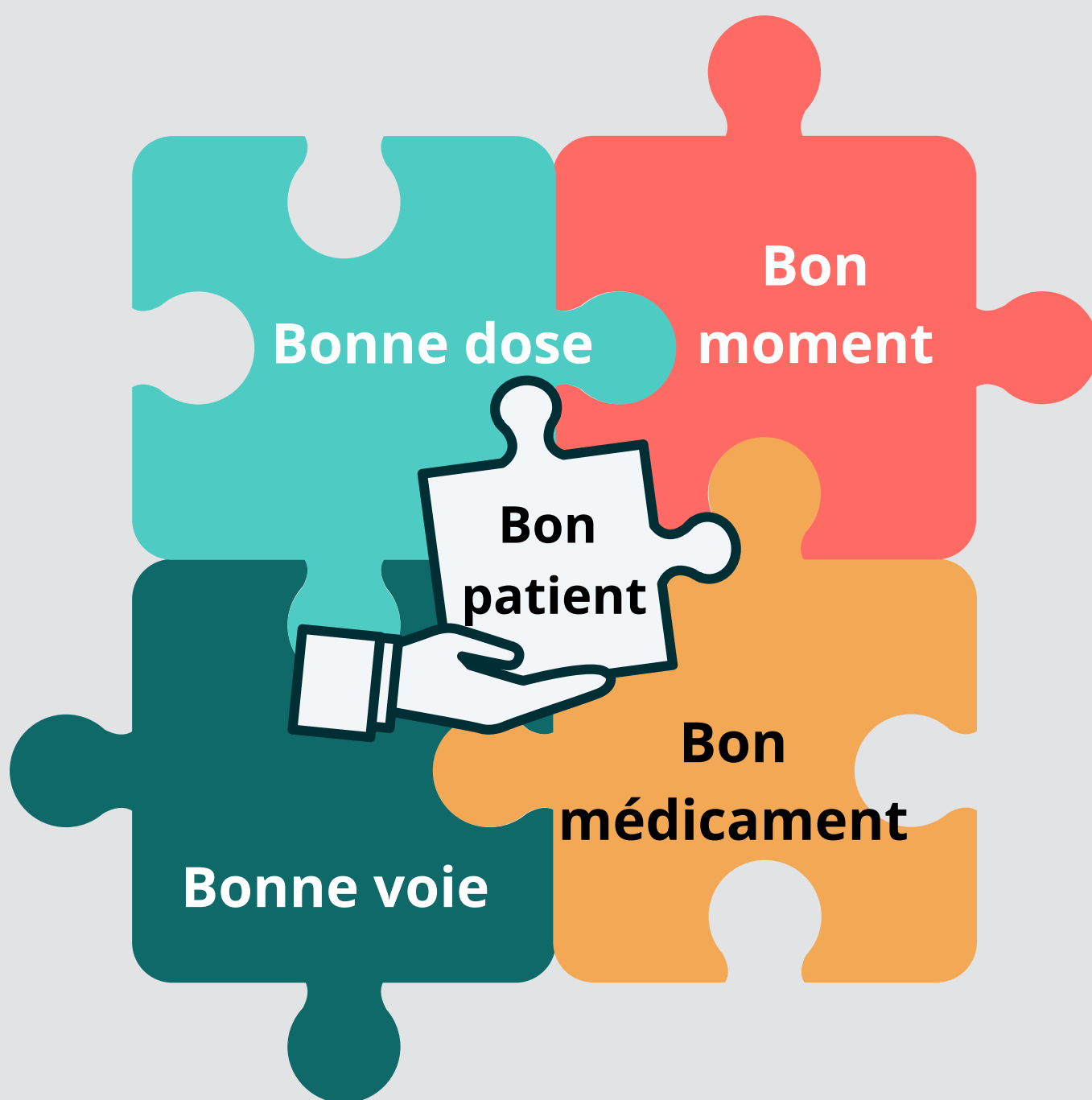
Ensemble des moyens mis en oeuvre pour permettre l'identification du résident afin de limiter les risques d'erreurs.



Pour garantir la **qualité** et la **sécurité** des prises en charge



Par le respect des règles des bonnes pratiques d'identification



### PRINCIPE DE LA REGLE DES 5B

**"Le bon soin pour le bon patient"**

### AVANT D'AGIR :



J'identifie le bon résident



J'associe la bonne prescription au bon résident



Je prépare le bon médicament pour le bon résident



J'administre le bon médicament au bon résident





# A CHAQUE ETAPE : IDENTIFIER LE BON RÉSIDENT

- ✓ **Le résident est capable de communiquer ?**
- Je dois poser une question ouverte...



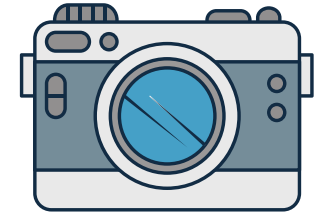
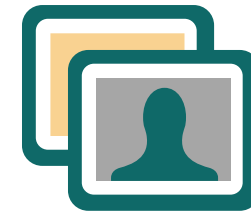
Pouvez-vous donner votre nom, prénom et date de naissance s'il-vous-plait?



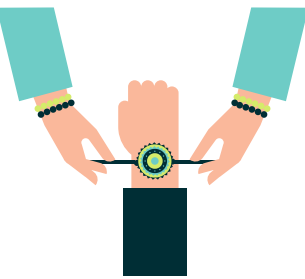
- Le résident se nomme
- Je vérifie la concordance entre les informations du résident et les documents

- **Le résident ne peut pas ou refuse de communiquer ?**

Je peux utiliser **une photographie récente ou un trombinoscope** (avec accord de la famille).



- Si la famille accepte : je peux utiliser un **bracelet nominatif**.



## J'ACCOMPAGNE LES NOUVEAUX SOIGNANTS

- Je suis particulièrement vigilant(e) si je n'ai pas l'habitude de travailler dans cette partie de l'établissement

- J'évite les interruptions de tâche

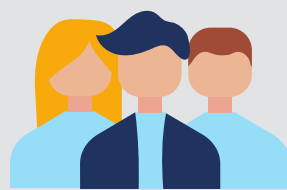
- J'informe le nouvel arrivant des pratiques de l'établissement

- **Comment trouver l'information ?**

Ex : utilisation d'un trombinoscope

- **Où trouver l'information ?**

Ex : localisation des dossiers



➔ **Transmettre des informations claires et précises**

## ET SI MALGRÉ TOUT, JE ME TROMPE DE RÉSIDENT...



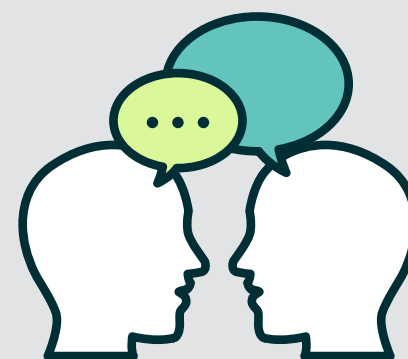
Je m'informe au préalable des protocoles interne à mon établissement

**Je signale immédiatement à l'infirmière et au médecin mon erreur**

**Je déclare mon erreur dans l'outil utilisé par l'établissement**



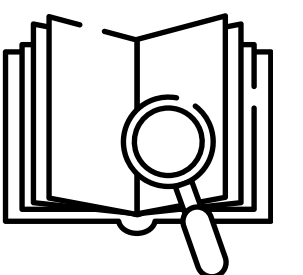
"L'erreur est humaine, mais il est inhumain de ne pas la déclarer"



## L'INS arrive ! Qu'est-ce que c'est ?

L'INS (= **Identifiant National de Santé**) est composé de :

- **Matricule INS**
- **5 traits INS** : nom de naissance, prénom(s), date de naissance, lieu de naissance, sexe
- **Unique et propre à chaque usager**
- **Outil** qui doit être utilisé dans les logiciels gérant les identités et les dossiers informatisés des usagers
- **Obligatoire** à partir du 1er Janvier 2021



**Il n'y a pas d'obligation de remplacer l'identifiant local par l'INS**

**L'identité INS utilisée dans le système informatique peut être différente de l'identité utilisée dans la relation quotidienne avec le patient**

# ASSOCIER LA BONNE PRESCRIPTION AU BON RÉSIDENT



Docteur XXX  
Médecin généraliste  
15 rue Omédit 37000 Tours

Tours, le 10/10/2020,

Madame Dupont Marie  
Née le 14/08/1944

Médicament A :  
2 cps/jour pendant 1 mois

Signature

**1**

## J'utilise la prescription :

La plus récente

Nominative

Lisible

## Stockage des médicaments :

Dans des casiers individuels, nominatifs

- Nom de Naissance
- Prénom(s)
- Date de Naissance
- Sexe

✓ Tout contenant est étiqueté

# PRÉPARER LE BON MÉDICAMENT POUR LE BON RÉSIDENT



Seringue

Stylo à insuline

- Nom de Naissance
- Prénom(s)
- Date de Naissance
- Sexe

Pilulier

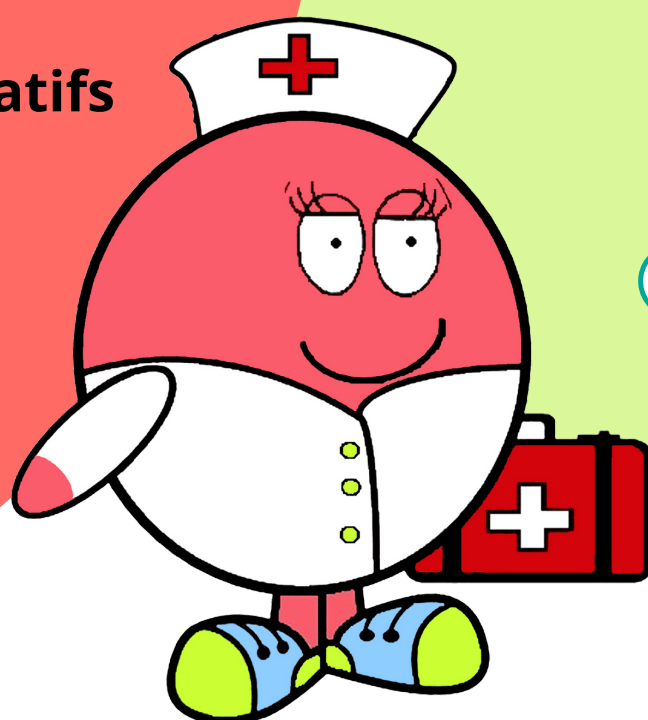
Gouttes buvables



Je prépare les doses pour un résident à la fois  
A partir de la prescription nominative

J'utilise le bon dispositif doseur  
(cuillère mesure, pipette)

✓ 1 utilisation = 1 résident = 1 médicament

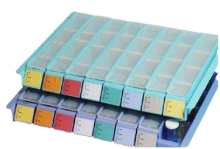


## Infirmier(e) ou aide-soignant(e)

Sur la prescription nominative



Sur le pilulier



Je vérifie l'identité



Sur le corps du contenant des gouttes buvables



Sur le corps du stylo à insuline



Pouvez-vous donner votre

- Nom
- Prénom
- Date de naissance

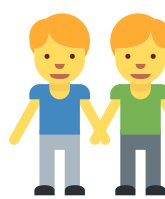
S'il vous plaît ?



Je me méfie de la routine  
Je fais attention aux homonymies.



Ex : si un couple marié réside dans la même chambre : être attentif !!



Ex : si 2 personnes portent le même nom, elles mangent à des tables différentes, elles résident dans 2 ailes différentes

# ADMINISTRER LE BON MÉDICAMENT AU BON RÉSIDENT





# Des messages clés pour les Bonnes Pratiques D'IDENTITOVIGILANCE

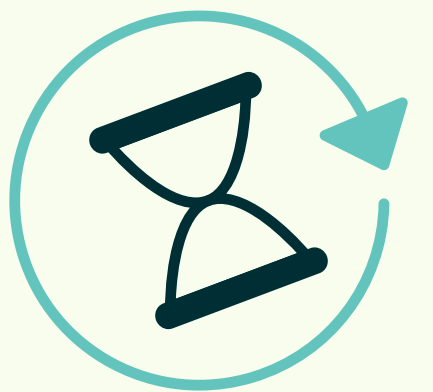
**E**COUTER le résident lorsqu'il décline son identité ou nous alerte



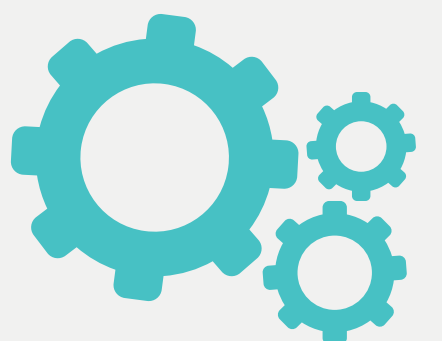
**H**ARMONISER les systèmes d'identification tout au long de la chaîne de soin



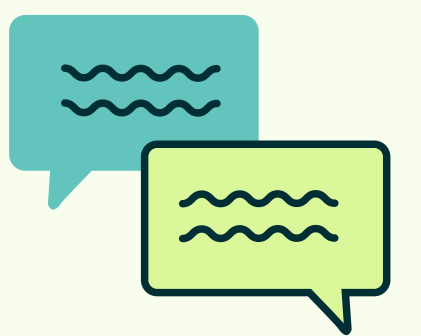
**P**RENDRE le temps de bien vérifier l'identité du résident



**A**DAPTER l'identitovigilance à chaque résident selon son état (fatigue, troubles cognitifs)



**D**IIALOGUER communiquer avec ses collègues



## RESSOURCES DISPONIBLES



[www.omedit-centre.fr/](http://www.omedit-centre.fr/)



Référentiel National d'identitovigilance



Circuit du médicament en EHPAD



@omeditcentre



@OMÉDIT Centre - Val de Loire



Haute Autorité de Santé



Réseau de référents régionaux d'identitovigilance

Observatoire des  
Médicaments  
Dispositifs médicaux  
Innovations Thérapeutiques

