

## CONTEXTE

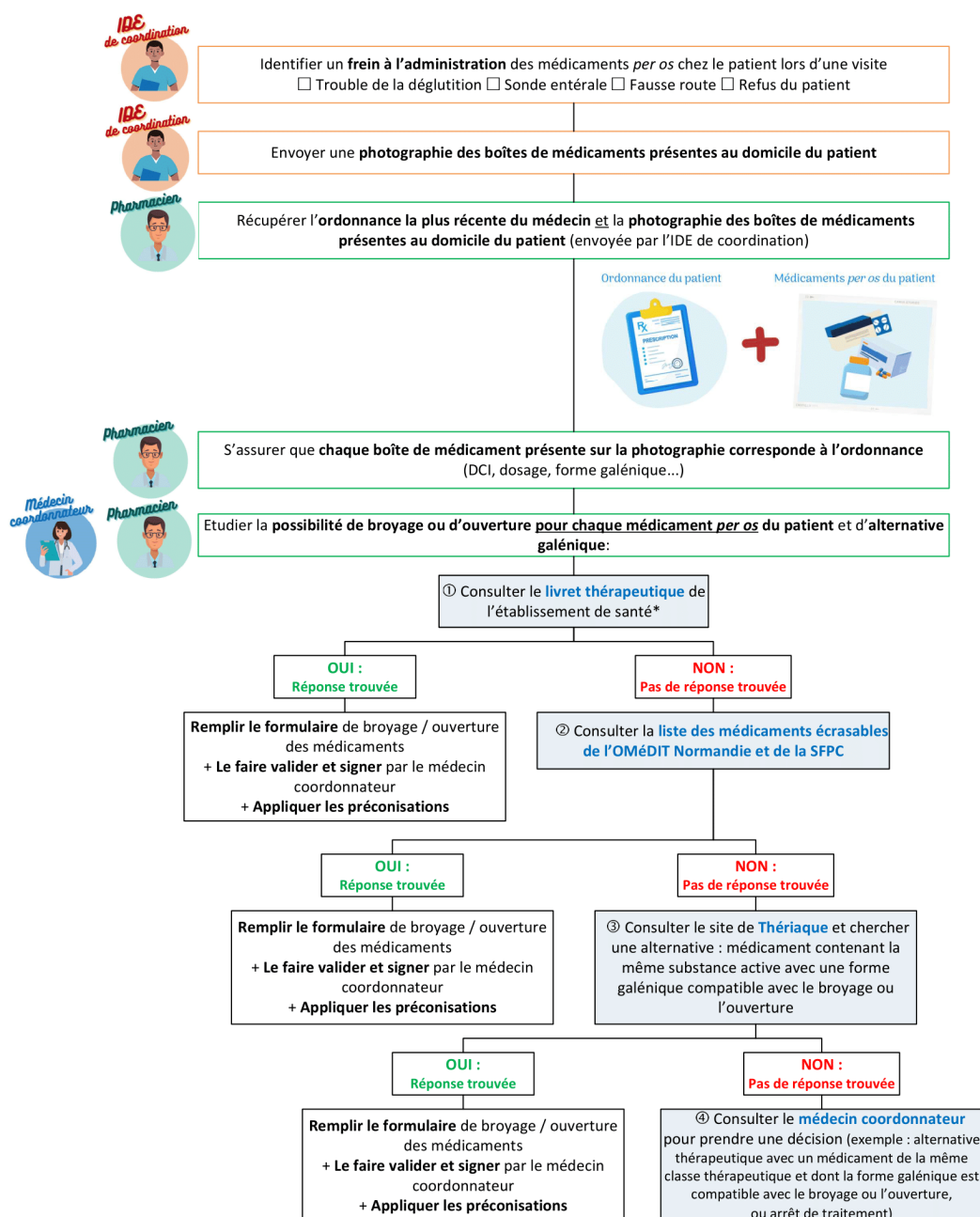
- De nombreux patients en HAD présentent des troubles de la déglutition et ont des difficultés à avaler leurs médicaments. Afin de faciliter leur administration, il est possible de broyer certains comprimés et d'ouvrir certaines gélules mais **cet acte n'est pas anodin** : il peut être contre-indiqué, non conseillé ou encore présenter un risque pour le patient et le soignant.
- Il convient alors d'adopter une **réflexion pluridisciplinaire** autour de l'adaptation de la prescription et / ou de l'administration des médicaments de ces patients en évaluant la possibilité de les substituer, les broyer ou les ouvrir afin d'améliorer leur prise en charge médicamenteuse, leur observance et leur confort.

⚠ Une **prescription médicale de broyage des médicaments validée et signée** par le médecin coordonnateur est **obligatoire**.

### Comment le mettre en pratique...

- **Par qui ?** Par l'**IDE de coordination** se rendant au domicile du patient, au **pharmacien** et au **médecin coordonnateur** de la structure
- **Comment ?** En suivant l'**arbre décisionnel** et remplissant le **formulaire de prise en charge** des patients ayant des troubles de la déglutition
- **Quand ?** Au moment de l'**admission** du patient et/ou **lors de son séjour** en HAD

## ARBRE DECISIONNEL



## Formulaire de prise en charge des patients souffrant de troubles de la déglutition en HAD

Nom de la structure de HAD : *HAD Touraine, Tours (37000)*

Nom du patient : *Jacques Durant*

Trouble rencontré (à cocher) :  Trouble de la déglutition  Sonde entérale  
 Fausse route  Refus du patient

Analyse réalisée par le pharmacien : *Sophie Lambert*

Le : *10/08/2022*



Médicament(s)	Possibilité de broyage du comprimé	Possibilité d'ouverture de la gélule	Recommandations d'administration	Solution de remplacement à utiliser préférentiellement (alternative galénique ou thérapeutique)
<p><b>Cas d'un princeps :</b></p> <p>Nom : <i>Diffu K</i>                      DCI : <i>Chlorure de potassium</i>                      Dosage : <i>600 mg</i>                      Forme galé. : <i>Gélule</i></p>			<ul style="list-style-type: none"> <li>• <i>Ne pas mâcher ni croquer les microgranules (risque d'ulcération de l'estomac).</i></li> <li>• <i>Boire les microgranules avec un grand verre d'eau.</i></li> </ul>	
<p><b>Cas d'un générique :</b></p> <p>DCI : <i>Alfuzosine</i>                      Laboratoire : <i>Zydus France</i>                      Dosage : <i>10 mg</i>                      Forme galé. : <i>Comprimé LP</i></p>				<p><i>Proposition :</i>  <i>Xatral 2,5 mg comprimé</i>  <i>Prendre 1 comprimé de Xatral 2,5 mg 3 fois par jour en remplacement de l'Alfuzosine 10 mg 1 fois par jour</i></p>

Validation par le médecin coordonnateur (signature et tampon) :

*A vous de créer votre propre formulaire !*

### \*CREER ET ALIMENTER LE LIVRET THERAPEUTIQUE DE SA STRUCTURE HAD

Afin de faciliter la création des formulaires de prise en charge des patients, un livret thérapeutique reprenant l'ensemble des informations nécessaires est préconisé. Il peut se présenter sous cette forme :

Médicament(s)	Possibilité du broyage du comprimé	Possibilité d'ouverture de la gélule	Recommandations d'administration	Solution de remplacement	Date	Source
<i>Pour pouvoir établir plus facilement le formulaire de chaque patient</i>					<i>Pour pouvoir mettre ces informations à jour</i>	

A chaque médicament rencontré et pour lequel une « enquête » est menée, il convient de **compléter ce livret thérapeutique**, mais également de le **mettre à jour régulièrement** avec les différentes sources précédemment citées (liste des médicaments écrasables de l'OMéDIT Normandie et de la SFPC, Thériaque, ...).

### REFERENCES BIBLIOGRAPHIQUES

- Travaux du Dr Claire Cordier, Pharmacien, structure HADAR d'Avignon, 2021
  - Kit de formation « Passez votre permis de broyer les médicaments », OMéDIT Centre-Val de Loire, Juillet 2022
- Copyright OMéDIT Centre-Val de Loire – document en libre accès, non utilisable à des fins commerciales. Images sous licence non exploitables.