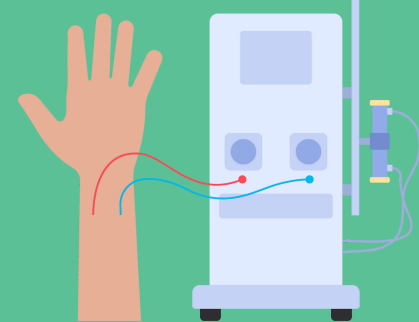




VACCINS ET DIALYSE



Je suis à jour dans mes vaccinations !

N'hésitez pas à en parler à votre **néphrologue** et à votre **médecin traitant**

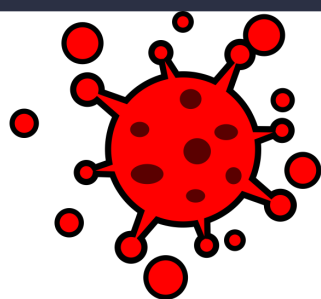
D'autres vaccins peuvent être recommandés en fonction de ma situation (ex : greffe...)

GRIPPE

Vaccination recommandée
chez les patients dialysés

Schéma vaccinal : **tous les ans**
en automne / hiver

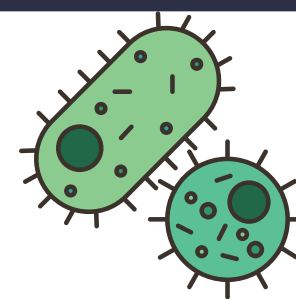
 **Vaccination de l'entourage**



PNEUMOCOQUE

Dose unique de Prevenar[®] 20^{***}

- Adulte non vacciné
- Adulte vacciné depuis plus d'1 an avec le Pneumovax[®] **
- Adulte ayant reçu précédemment la séquence Prevenar[®] 13* - Pneumovax[®] **



HÉPATITE B

Vaccination recommandée
idéalement avant la mise en dialyse
(sinon au plus tôt)

Schéma vaccinal : **2 doses**
à **0, 1, 2 et 6 mois**
puis rappel si besoin

 **Vaccination de l'entourage**

TÉTANOS ET DIPHTÉRIE

Si vaccination non faite durant
l'enfance, alors **3 injections sont**
nécessaires

Schéma vaccinal : 1 dose de rappel
tous les 10 ans

COVID-19

Primo vaccination à **3 doses**,
2 rappels à 3 mois d'intervalle puis rappels supplémentaires **tous les 6 mois**

*VPC13 = vaccin pneumococcique conjugué 13-valent (Prevenar13[®])

**VPP23 = vaccin pneumococcique polysidique non conjugué 23-valent (Pneumovax[®])

***VPC20 = vaccin pneumococcique conjugué 20-valent (Prevenar20[®])

• <https://vaccination-info-service.fr>

• <https://sante.gouv.fr/grands-dossiers/vaccin-covid-19/>

