

Choisir son autopiqueur

Le panorama complet



Sommaire

ABBOTT DIABETES CARE	5	MENARINI DIAGNOSTICS	14
EASY TOUCH AUTO PIQUEUR	5	GLUGOJECT DUALS	14
FREESTYLE AUTO	6	GLUCOJECT LANCETS	15
ARKRAY	7	ROCHE DIAGNOSTICS	16
MULTI-LANCET	7	ACCU-CHEK MULTICLIX	16
ARTSANA France	8	SANOFI DIABÈTE	17
DIGITEST	8	STYLO AUTOPIQUEUR BGSTAR	17
BAYER SANTÉ DIVISION DIABÈTE	9		
MICROLET 2	9		
DINNO SANTÉ	10		
VITREX COMPACT	10		
LIFESCAN	11		
ONETOUCH® DELICA	11		
ONETOUCH COMFORT	12		
ONETOUCH ULTRASOFT	13		

Avertissement

Ce dossier a été réalisé par la Fédération Française des Diabétiques dans un but d'information objective et actualisée : il a pour vocation d'aider chacun à trouver l'autopiqueur adapté à son quotidien et à ses besoins. Il ne fait aucunement la publicité des autopiqueurs et n'incite en aucune manière à choisir l'un plutôt qu'un autre.

Il présente les autopiqueurs actuellement disponibles sur le marché, selon les informations transmises par les fabricants. L'AFD se dégage donc de toute responsabilité sur ces informations.

*Ce guide sera régulièrement mis à jour. N'hésitez pas à nous signaler toute erreur, oubli, informations obsolètes...
par mail : connaissance.diabete@afd.asso.fr*

REMBOURSEMENT DES AUTOPIQUEURS

Les autopiquesteurs sont remboursés au maximum une fois par an par l'Assurance Maladie. Ils sont garantis 1 an.

Fondée en 1938 et reconnue d'utilité publique en 1976, la Fédération Française des Diabétiques est une fédération de patients qui regroupe 105 associations locales réparties sur le territoire national. La Fédération Française des Diabétiques agit pour contribuer à l'amélioration de la qualité de vie de toutes les personnes atteintes ou à risque de diabète par l'information, l'accompagnement, et la défense. Avec la Fédération Française des Diabétiques, vous n'êtes pas seul face au diabète.

NOM

EASY TOUCH AUTOPIQUEUR®



DÉTAILS

DIMENSIONS

N/C

POIDS

N/C

LANCETTES

THINLANCET

SPÉCIFICATIONS



8 PROFONDEURS DE PIQÛRE : SÉLECTION SIMPLE ET TRÈS LISIBLE

ARMEMENT : LA POIGNÉE SE TIRE JUSQU'AU DÉCLIC.

CALIBRE : 28 GAUGES

UTILISATION



3 GESTES SIMPLES :
ARMER, PIQUER, TIRER POUR CHANGER LA LANCETTE

KIT

GARANTIE

N/C*

REMARQUE

AUTOPIQUEURS COMPATIBLES AVEC LES LANCETTES FREESTYLE PAPILLON ET THINLANCET

CODE ACL

EASY TOUCH AUTOPIQUEUR: 3401099538363
THINLANCET: 3401077725792

*Non Communiqué

LABORATOIRE : ABBOTT DIABETES CARE
TÉL : N° VERT 0800 10 11 56 (APPEL GRATUIT DEPUIS UN POSTE FIXE)
OU AU 01.45.60.34.34
Internet : <http://www.abbott.fr/freeStylediabete.fr>

6

NOM

FREESTYLE AUTOPIQUEUR®



DÉTAILS

LANCETTES

FREESTYLE PAPILLON

SPÉCIFICATIONS

4 PROFONDEURS DE PIQÛRE : SÉLECTION SIMPLE ET TRÈS LISIBLE
ARMEMENT : LA POIGNÉE SE TIRE JUSQU'AU DÉCLIC.
POSSIBILITÉ DE PRÉLÈVEMENT SUR SITES ALTERNATIFS .
UTILISEZ LE CAPUCHON TRANSPARENT POUR LES PRÉLÈVEMENTS SUR SITES ALTERNATIFS.
NOUS VOUS RECOMMANDONS D'EFFECTUER LE TEST SUR VOS DOIGTS SI VOUS SUPPOSEZ QUE VOTRE GLYCÉMIE EST FAIBLE (HYPOGLYCÉMIE) OU QUE VOUS N'AVEZ PAS CONSCIENCE DES HYPOGLYCÉMIES.
CALIBRE : 28 GAUGES

UTILISATION

3 GESTES SIMPLES :
ARMER, PIQUER, TIRER POUR CHANGER LA LANCETTE

KIT

GARANTIE

N/C

REMARQUE

AUTOPIQUEURS COMPATIBLES AVEC LES LANCETTES FREESTYLE PAPILLON ET THINLANCET
CET APPAREIL EST COMMERCIALISÉ AVEC TOUS LES SETS DE LA GAMME FREESTYLE PAPILLON, ET LIVRÉ AVEC LES LANCETTES FREESTYLE PAPILLON.
NE PEUT ÊTRE VENDU SÉPARÉMENT.

CODE ACL

N/C

NOM

MULTI-LANCET DEVICE®



DÉTAILS

DIMENSIONS

LONGUEUR = 11,5 CM

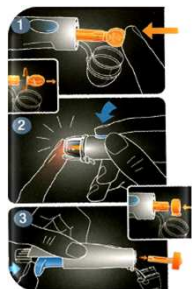
POIDS

19 G

LANCETTES

GLUCOCARD MULTILET SUPER SOFT

SPÉCIFICATIONS



7 PROFONDEURS DE PIQÛRE.
LEVIER D'ÉJECTION DE LA LANCETTE.
DIAMÈTRE DE L'AIGUILLE : 0,34 MM
TECHNOLOGIE ANTI-REBOND ET ANTI-VIBRATION
EMBASE TRANSPARENTE
POSSIBILITÉ DE PRÉLÈVEMENT SUR SITES ALTERNATIFS (AST).
ÉLIMINATION DES LANCETTES : SUIVRE LES CONSIGNES EN VIGUEUR.

UTILISATION

- 1- ÉJECTER L'EMBASE AVEC LE LEVIER ET POSITIONNER LA LANCETTE, JUSQU'EN BUTÉE (DÉVISSER LE CAPUCHON DE LA LANCETTE ET REMETTRE L'EMBASE).
- 2- POSITIONNER L'EMBASE SUR LA ZONE DE PRÉLÈVEMENT ET APPUYER SUR LE BOUTON DE PRÉLÈVEMENT.
- 3- ÉJECTER L'EMBASE, ET PIQUER LA LANCETTE DANS SON CAPUCHON, PUIS L'ÉJECTER AVEC LE LEVIER.

KIT

GARANTIE

1 AN À LA PREMIÈRE UTILISATION.

A LA LIVRAISON

1 MANUEL D'UTILISATION
1 FIXATION DE L'EMBASE EN SILICONE

REMARQUE

N/C

NOM

STYLO AUTOPIQUEUR DIGITEST



DÉTAILS



DIMENSIONS

10 CM * 2,2 CM

POIDS

N/C

LANCETTES

Compatible avec la plupart des lancettes disponibles sur le marché- Lancettes Pic Solution Digitest : lancettes stériles 30 G

SPECIFICATIONS

AUTOPIQUEUR DIGITEST
CONFORTABLE ET SIMPLE D'UTILISATION
50 % DE VIBRATIONS EN MONS
6 PROFONDEURS DE PIQUES REGLABLES
RETRAIT AUTOMATIQUE DE LA LANCETTE
COMPATIBLE AVEC LA PLUPART DES LANCETTES VENDUES SUR LE MARCHE

UTILISATION

KIT

GARANTIE

AUTOPIQUEUR DIGITEST 5 ANS

A LA LIVRAISON

COMMANDE PAR 6 BOITES DE 200 LANCETTES/COMMANDE PAR 6 AUTOPIQUEURS

REMARQUE

NOM

MICROLET® 2



DÉTAILS

DIMENSIONS

8 X 2,5 X 2 CM (L X L X H)

POIDS

15 GR

LANCETTES

MICROLET® LANCETTES COLORÉES ET SILICONÉES

SPECIFICATIONS

SYSTÈME ANTI-REBOND ET LANCETTE SILICONÉE POUR MOINS DE SENSATION DOULOUREUSE
5 RÉGLAGES DE PROFONDEUR SELON L'ÉPAISSEUR DE LA PEAU
SYSTÈME D'ÉJECTION DES LANCETTES USAGÉES
POSSIBILITÉ DE PRÉLÈVEMENTS SUR SITES ALTERNATIFS: EMBASE TRANSPARENTE FOURNIE

UTILISATION

RETIREZ L'EMBASE DU STYLO AUTOPIQUEUR, INTRODUISEZ FERMEMENT LA LANCETTE DANS LE PORTE-LANCETTE.
POUSSEZ LA LANCETTE JUSQU'À LA BUTÉE.
ENLEVEZ LE CAPUCHON PROTECTEUR, REMPLACEZ L'EMBASE RÉGLABLE ET PLACEZ FERMEMENT LE MICROLET®2 CONTRE LE SITE DE PRÉLÈVEMENT. APPUYEZ SUR LA TOUCHE DE COMMANDE BLEUE.

KIT

GARANTIE

1 AN

A LA LIVRAISON

1 AUTOPIQUEUR MICROLET®2
1 EMBASE RÉGLABLE GRISE
1 EMBASE TRANSPARENTE POUR PRÉLÈVEMENT SUR SITE ALTERNATIF
5 LANCETTES SILICONÉES STÉRILES MICROLET®

REMARQUE

N/C

NOM

VITREX COMPACT®



DÉTAILS

DIMENSIONS

9,5 X 1,5 CM

POIDS

11G

LANCETTES

VITREX SOFT 30G (ACL 34010 4363432 5) OU VITREX SOFT 32G (ACL 34010 4220276 1)

SPECIFICATIONS

POUR LE PRÉLÈVEMENT CAPILLAIRE D'UNE PETITE GOUTTE DE SANG AFIN DE RÉALISER UN TEST GLYCÉMIQUE.
CONVIENT POUR UN USAGE INDIVIDUEL

- LÉGER
- PROFONDEUR DE LA PIQURE RÉGLABLE SUR 5 POSITIONS
- COMPATIBLE AVEC LA PLUPART DES LANCETTES DISPONIBLES

UTILISATION

1. DÉVISSEZ ET RETIREZ AVEC SOIN L'EMBASE EN PRENANT LES ÉCHANCRURES ENTRE LE POUCE ET L'INDEX. INSÉREZ LA LANCETTE DANS LE SUPPORT DE LANCETTES.
2. RETIREZ LE DISQUE PROTECTEUR DE LA LANCETTE (TOURNEZ LÉGÈREMENT POUR ROMPRE LE PLASTIQUE, PUIS TIREZ-LE EN ARRIÈRE), ET REMETTEZ L'EMBASE EN PLACE.
3. CHOISISSEZ LA PROFONDEUR DE PÉNÉTRATION EN PLAÇANT LE SÉLECTEUR SUR LA POSITION DÉSIRÉE. LES CHIFFRES LES PLUS ÉLEVÉS CORRESPONDENT AUX PIQURES LES PLUS PROFONDES, ET DONC AUX GOUTTES DE SANG LES PLUS GROSSES.
4. TIREZ À FOND EN ARRIÈRE ET RELÂCHEZ LE BOUCHON D'ARMEMENT
5. PLACEZ LE STYLO AUTOPIQUEUR FERMEMENT SUR LA ZONE À PONCTIONNER ET PRESSEZ LE BOUTON DÉCLENCHEUR. VOUS OBTENEZ UNE GOUTTE DE SANG.
6. RETIREZ L'EMBASE, RETIREZ ET ÉLIMINEZ LA LANCETTE. CETTE DERNIÈRE PEUT ÊTRE REPIQUÉE DANS SON DISQUE PROTECTEUR POUR PLUS DE SÉCURITÉ.

KIT

GARANTIE

1 AN

A LA LIVRAISON

N/C

REMARQUE

N/C

NOM

ONETOUCH® DELICA®**DÉTAILS**

DIMENSIONS

N/C

POIDS

N/C

LANCETTES

LANCETTES RECAPUCHONNABLES POUR PLUS DE SÉCURITÉ

SPECIFICATIONS

7 REGLAGES DE PROFONDEUR DE PIQÛRES POSSIBLES : AVEC CHIFFRES TRÈS LISIBLES
 ARMEMENT : TIRER SUR LA COMMANDE D'ARMEMENT ET LA RELÂCHER POUR QU'ELLE
 RETROUVE SA POSITION D'ORIGINE.

SYSTÈME D'EJECTION DE LA LANCETTE

LANCETTE FINE
 SYSTÈME CONÇU POUR MINIMISER LA DOULEUR LORS DU PRÉLEVEMENT CAPILLAIRE
 DIAMÈTRE D'AIGUILLE : 0,31 MM (30G)

SYSTÈME DE CONTRÔLE ADVANCED GLIDE® CONÇU POUR UN PRÉLEVEMENT CAPILLAIRE COMFORTABLE
 DES VIBRATIONS CONTROLÉES POUR UNE PIQUÈRE NETTE EN DOUCEUR

UTILISATION

DÉVISSER L'EMBASE DU STYLO AUTOPIQUEUR, INSÉRER LA LANCETTE, TIRER SUR LA COMMANDE D'ARMEMENT, APPLIQUER
 LE STYLO AUTOPIQUEUR ET APPUYER SUR LE BOUTON DÉCLENCHEUR, RECAPUCHONNER ET ÉLIMINER SELON
 LA RÉGLEMENTATION LOCALE EN VIGUEUR

KIT

GARANTIE

1 AN

A LA LIVRAISON

1 STYLO AUTOPIQUEUR ONETOUCH® DELICA® 1 NOTICE D'UTILISATION
 10 LANCETTES ONETOUCH® DELICA®

REMARQUE

UTILISER LE CÔTÉ DE VOS DOIGTS POUR EFFECTUER LE PRÉLÈVEMENT EN ÉVITANT DE PIQUER LE POUCE ET L'INDEX; UTILISER UN
 DOIGT DIFFÉRENT POUR CHAQUE PRÉLÈVEMENT; IL EST CONSEILLÉ DE GARDER LA MAIN DIRIGÉE VERS LE BAS ET
 DE MASSER SOIGNEUSEMENT LE DOIGT CONCERNÉ. LE SYSTÈME ONETOUCH® DELICA® EST DISPONIBLE DANS
 LE SET COMPLET D'AUTOSURVEILLANCE ONETOUCH® VERIO® IQ.

NOM

ONETOUCH® COMFORT®**DÉTAILS**

DIMENSIONS

N/C

POIDS

N/C

LANCETTES

LANCETTES RECAPUCHONNABLES POUR PLUS DE SÉCURITÉ

SPECIFICATIONS

6 PROFONDEURS DE PIQÛRE POSSIBLES : AVEC CHIFFRES TRÈS LISIBLES

ARMEMENT : TIRER SUR LA COMMANDE D'ARMEMENT JUSQU'À LA FIN DE SA COURSE ET LA RELÂCHER POUR QU'ELLE RETROUVE SA POSITION D'ORIGINE.

LANCETTE FINE

SYSTÈME CONÇU POUR MINIMISER LA DOULEUR LORS DU PRÉLEVEMENT CAPILLAIRE

DIAMÈTRE D'AIGUILLE : 0,2 MM (33G)

TECHNOLOGIE ANTI-REBOND ET ANTI-VIBRATION

UTILISATION

DÉVISSER L'EMBASE DU STYLO AUTOPIQUEUR, INSÉRER LA LANCETTE, TIRER SUR LA COMMANDE D'ARMEMENT, APPLIQUER LE STYLO AUTOPIQUEUR ET APPUYER SUR LE BOUTON DÉCLENCHEUR, RECAPUCHONNER ET ÉLIMINER SELON LA RÉGLEMENTATION LOCALE EN VIGUEUR

KIT

GARANTIE

1 AN

A LA LIVRAISON

1 STYLO AUTOPIQUEUR ONETOUCH® COMFORT® 1 NOTICE D'UTILISATION
10 LANCETTES ONETOUCH® COMFORT®

REMARQUE

UTILISER LE CÔTÉ DE VOS DOIGTS POUR EFFECTUER LE PRÉLÈVEMENT EN ÉVITANT DE PIQUER LE POUCE ET L'INDEX; UTILISER UN DOIGT DIFFÉRENT POUR CHAQUE PRÉLÈVEMENT; IL EST CONSEILLÉ DE GARDER LA MAIN DIRIGÉE VERS LE BAS ET DE MASSER SOIGNEUSEMENT LE DOIGT CONCERNÉ. LE SYSTÈME ONETOUCH® COMFORT® EST DISPONIBLE DANS LE SET COMPLET D'AUTOSURVEILLANCE ONETOUCH® VITA® ET ONETOUCH® VERIOPRO®

NOM

ONETOUCH® ULTRASOFT™

DÉTAILS

DIMENSIONS

N/C

POIDS

N/C

LANCETTES

LANCETTE AVEC DISQUE PROTECTEUR

SPECIFICATIONS

- 7 PROFONDEURS DE PIQÛRE POSSIBLES
- POSSIBILITÉ DE PRÉLÈVEMENT SUR SITES ALTERNATIFS (AST),
- EJECTION DE LA LANCETTE SANS CONTACT MANUEL
- LANCETTE COMPATIBLE AVEC LA PLUPART DES AUTOPIQUEURS DU MARCHÉ.
- LANCETTE FINE
- LE STYLO ULTRASOFT® S'UTILISE AVEC LES LANCETTES ULTRASOFT
- DIAMÈTRE D'AIGUILLE : 0,4 MM (28G)
- COMPREND UN EMBOUT TRANSPARENT ONETOUCH® ULTRACLEAR™ POUR LES TESTS SUR L'AVANT-BRAS ET LE BRAS.

UTILISATION

INSÉRER LA LANCETTE, RÉGLER LA PROFONDEUR DE PIQÛRE SI NÉCESSAIRE, ARMER LE STYLO AUTOPIQUEUR, SÉLECTIONNER ET PIQUER LE SITE DE PRÉLÈVEMENT, ENFIN RETIRER LA LANCETTE.

KIT

GARANTIE

1 AN

A LA LIVRAISON

1 STYLO À PRÉLÈVEMENT SANGUIN ONETOUCH® ULTRASOFT®

1 NOTICE D'UTILISATION

REMARQUE

N/C

NOM

GLUJECT DUAL S®



DÉTAILS

DIMENSIONS

N/C

POIDS

N/C

LANCETTES

LANCETTES RECAPUCHONNABLES POUR PLUS DE SÉCURITÉ

SPECIFICATIONS

- 7 PROFONDEURS DE PIQÛRE POSSIBLES : AVEC CHIFFRES TRÈS LISIBLES.
- 3 FORCES DE PROPULSION.
- TECHNOLOGIE ZONE DE CONFORT (8 PICOTS SUR L'EMBOUT POUR ATTÉNUER LA SENSATION DE DOULEUR).
ARMEMENT : TIRER SUR LA COMMANDE D'ARMEMENT JUSQU'À LA FIN DE SA COURSE ET LA RELÂCHER POUR QU'ELLE RETROUVE SA POSITION D'ORIGINE.
- SYSTÈME CONÇU POUR MINIMISER LA DOULEUR LORS DU PRÉLEVEMENT CAPILLAIRE
- LANCETTE ULTRA FINE
- DIAMÈTRE D'AIGUILLE : 0,315 MM (30G)
- COMPREND UN EMBOUT TRANSPARENT POUR LES TESTS SUR L'AVANT-BRAS ET LE BRAS.
- LE STYLO AUTOPIQUEUR GLUJECT DUAL S EST UNIQUEMENT COMPATIBLE AVEC LES LANCETTES GLUJECT LANCETS

UTILISATION

DÉVISSER L'EMBASE DU STYLO AUTOPIQUEUR,
INSÉRER LA LANCETTE, TIRER SUR LE MÉCANISME D'ARMEMENT.
MASSER LÉGÈREMENT LE SITE DE PONCTION GRÂCE AUX 8 PETITS PICOTS SITUÉS SUR L'EMBASE,
APPUYER SUR LE BOUTON VERT DE DÉCLENCHEMENT,
RECAPUCHONNER ET ÉLIMINER SELON LA RÉGLEMENTATION LOCALE EN VIGUEUR

KIT

GARANTIE

1 AN

A LA LIVRAISON

1 STYLO AUTOPIQUEUR GLUJECT® DUAL S + 1 MANUEL D'UTILISATION

REMARQUE

UTILISER LE CÔTÉ DE VOS DOIGTS POUR EFFECTUER LE PRÉLÈVEMENT EN ÉVITANT DE PIQUER LE POUCE ET L'INDEX; UTILISER UN DOIGT DIFFÉRENT POUR CHAQUE PRÉLÈVEMENT; IL EST CONSEILLÉ DE GARDER LA MAIN DIRIGÉE VERS LE BAS ET DE MASSER SOIGNEUSEMENT LE DOIGT CONCERNÉ.

ACL/EAN 13

8012992395295

NOM

GLUCOJECT® LANCETS®



DÉTAILS

DIMENSIONS

N/C

POIDS

N/C

LANCETTES

LANCETTE AVEC CAPUCHON PROTECTEUR

SPÉCIFICATIONS

- DIAMÈTRE D'AIGUILLE : 0,315 MM (30G)
- LANCETTE ULTRA FINE
- LANCETTE COMPATIBLE AVEC LA PLUPART DES AUTOPIQUEURS DU MARCHÉ.

UTILISATION

INSÉRER LA LANCETTE, RÉGLER LA PROFONDEUR DE PIQÛRE SI NÉCESSAIRE, ARMER LE STYLO AUTOPIQUEUR, SÉLECTIONNER ET PIQUER LE SITE DE PRÉLÈVEMENT, ENFIN RETIRER LA LANCETTE.

KIT

REMARQUE

N/C

ACL/EAN 13

8012992394533

NOM

ACCU-CHEK MULTICLIX®
VISUEL A COMMUNIQUER PAR LE FABRIQUANT

DÉTAILS

DIMENSIONS

N/C

POIDS

N/C

LANCETTES

N/C

SPECIFICATIONS

- 11 PROFONDEURS DE PIQÛRE : SÉLECTION SIMPLE ET TRÈS LISIBLE
ARMEMENT : LE BOUTON DE DÉCLENCHEMENT DEVIENT JAUNE.
POSSIBILITÉ DE PRÉLÈVEMENT SUR SITES ALTERNATIFS (AST). UTILISEZ L'EMBASE TRANSPARENTE POUR LES PRÉLÈVEMENTS SUR SITES ALTERNATIFS.
- SPÉCIFICATIONS DU BARILLET :
6 LANCETTES PAR BARILLETS
INDICATION SUR LE NOMBRE DE LANCETTES RESTANTES
DISTINCTION ENTRE UN BARILLET NEUF ET UN BARILLET USAGÉ (BAGUE ROUGE)
IMPOSSIBILITÉ DE RÉUTILISER LE BARILLET USAGÉ
CHANGEMENT DE BARILLET SIMPLE ET FAISABLE À TOUT MOMENT
ELIMINATION DU BARILLET : SUIVRE LES CONSIGNES EN VIGUEUR.
DIAMÈTRE D'AIGUILLE : 0,3 MM
ABSENCE DE LATEX ET DE SILICONE

UTILISATION

3 GESTES SIMPLES :
ARMER, PIQUER, TOURNER POUR CHANGER LA LANCETTE

KIT

GARANTIE

A LA LIVRAISON

REMARQUE

1 EMBASE AST
2 BARILLETS DE 6 LANCETTES
1 MANUEL D'UTILISATION
VOUS POUVEZ LE TROUVER DANS LES KITS ACCU-CHEK PERFORMA, ACCU-CHEK PERFORMA NANO ET DANS LE SYSTÈME ACCU-CHEK COMBO.
NOUVEAU : NOMBRE DE LANCETTES RESTANTES PAR UN NUMÉRO
CAPUCHON AVEC GRIP POUR UNE MEILLEURE PRISE EN MAIN
LANCETTES INVISIBLES POUR MOINS D'APPRÉHENSION
PAS DE RISQUE DE PIQÛRE ACCIDENTELLE



NOM

STYLO AUTOPIQUEUR BGSTAR®

DÉTAILS

DIMENSIONS

8,5 CM DE LONGUEUR

POIDS

N/C

LANCETTES

0,2 MM DE DIAMÈTRE

SPECIFICATIONS



Stylo autopiqueur :



- 1 Bouton d'armement
- 2 Mollette de réglage de profondeur
- 3 Fenêtre indicatrice de profondeur
- 4 Bouton déclencheur
- 5 Support de lancette
- 6 Embout du stylo autopiqueur
- 7 Embout pour les autres sites de test (paume de la main, avant-bras)
- 8 Lancette
- 9 Capuchon de la lancette

- 8 PROFONDEURS DE PIQÛRE : SÉLECTION SIMPLE ET TRÈS LISIBLE
- POSSIBILITÉ DE PRÉLÈVEMENT SUR SITES ALTERNATIFS (AST) (AVEC LE LECTEUR DE GLYCEMIE BGSTAR, VOUS POUVEZ TESTER VOTRE GLYCEMIE AU BOUT DU DOIGT, SUR LA PAUME DE LA MAIN, OU SUR L'AVANT BRAS)
- UTILISEZ L'EMBASE TRANSPARENTE POUR LES PRÉLÈVEMENTS SUR SITES ALTERNATIFS.

UTILISATION

- DETACHER L'EMBOUT DE L'AUTOPIQUEUR,
- INSERER UNE LANCETTE NEUVE,
- DETACHER LE CAPUCHON DE LA LANCETTE,
- REMETTRE L'EMBOUT,
- REGLER LA PROFONDEUR DE PENETRATION,
- TIRER LE BOUTON D'ARMEMENT

KIT

GARANTIE

1 AN

A LA LIVRAISON

VOUS POUVEZ LE TROUVER DANS LES KITS AVEC UN LECTEUR BGSTAR OU IBGSTAR, 10 BANDELETTES, 10 LANCETTES, 2 PILES CR2032 AU LITHIUM DE 3 VOLTS PRÉINSTALLÉES, UN ÉTUI DE TRANSPORT COMPACT, UN EMBOUT TRANSPARENT POUR AUTOPIQUEUR POUR LES SITES ALTERNATIFS, UN GUIDE D'UTILISATION COMPLET, UN GUIDE SIMPLIFIÉ, UNE CARTE DE GARANTIE.

REMARQUE

LANCETTES INVISIBLES POUR MOINS D'APPRÉHENSION
PAS DE RISQUE DE PIQÛRE ACCIDENTELLE



Toute représentation ou reproduction intégrale ou partielle faite sans le consentement de l'auteur ou de ses ayants droit ou ayants cause est illicite. Il en est de même pour la traduction, l'adaptation ou la transformation, l'arrangement ou la reproduction par un art ou un procédé quelconque. (article L.122-4 du Code de la propriété intellectuelle). Cette représentation ou reproduction, par quelque procédé que ce soit, constituerait une contrefaçon sanctionnée par l'article L.3335-2 du Code de la propriété intellectuelle. Ce code n'autorise, aux termes de l'article L122-5, que les copies ou les reproductions strictement réservées à l'usage du copiste et non destinées à une utilisation collective.

© AFD 2013

www.afd.asso.fr

